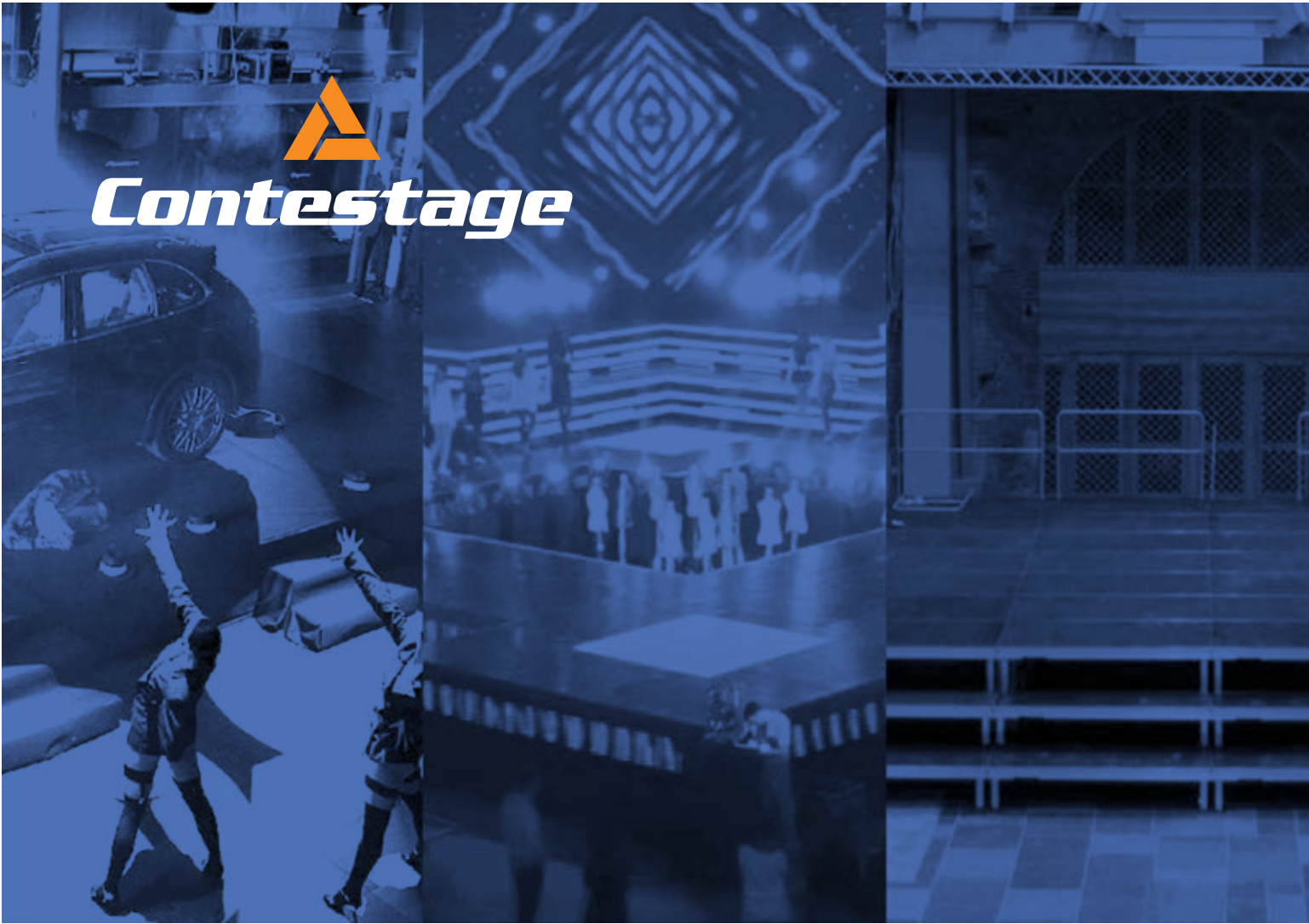




*Conteststage*



# STAGE PLATEFORME



## FACILE ET RAPIDE À INSTALLER

Les plateformes CONTEST STAGE sont étudiées pour être rapidement et facilement installées. Aucune formation spécifique n'est demandée, une installation peut-être effectuée sans l'aide d'un technicien.



### QUALITÉ ET SÉCURITÉ

La qualité est une de nos valeurs clés. Nous utilisons des matériaux de qualité supérieure et des technologies à la pointe dans le plus strict respect de toutes les normes et règlements. C'est pourquoi nos produits portent les certificats européens de qualité, tels que ISO, DIN et TÜV.



### TROIS FOIS PLUS SÛR

Les plateformes CONTEST STAGE sont certifiées GSI SLV et TÜV.

GSI SLV Hannover est un institut reconnu mondialement spécialisé dans la certification en conformité avec les normes européennes strictes. La ligne de production a reçu un certificat délivré par GSI SLV Hannover qui certifie que nous maîtrisons la qualité technique de soudage stipulée dans la norme DIN EN ISO 3834-3, DIN 4113 et DIN 18800-7. De cette façon, nos produits sont parmi les meilleurs en Europe en matière de qualité et de sécurité.



TÜV NORD est un organisme de certification international reconnu dans le monde entier. Les certificats TÜV NORD garantissent une qualité stable et la sécurité des produits. Une inspection annuelle TÜV des installations garantit le bon suivi des réformes. Les certificats TÜV Bauart sont délivrés pour des produits particuliers basés sur des analyses et des tests structurels.

CONTEST STAGE a reçu un ensemble complet de certificats garantissant le savoir-faire de l'usine de production et la sécurité des structures aluminium, qui sont disponibles sur notre site.



Pour les ouvrages conçus et réalisés en aluminium, notamment pour ceux qui sont exposés au vent, ils nécessitent une analyse structurelle et des calculs statiques. Dans ce domaine, nous coopérons avec les meilleurs professionnels de l'industrie, parmi eux « EXPO Ingénierie » un laboratoire allemand qui est un véritable chef de file. Nous concevons et nous fournissons des plateformes avec des calculs effectués conformément aux normes « DIN » avec toutes les informations nécessaires qui concernent la charge admissible, les ballasts, etc.

Ainsi, le client peut être sûr que la structure est sécuritaire et conforme aux exigences spécifiées dans les règlements des pays spécifiques.

Plateformes - Stage series.....	pages 152 à 153
Plateformes - Pieds & Accessoires.....	pages 154 à 155
Plateformes - Light series.....	pages 156 à 157
Escaliers - Stage & Light series.....	pages 158 à 159
Gamme passages de câbles.....	pages 160 à 161

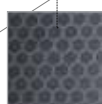
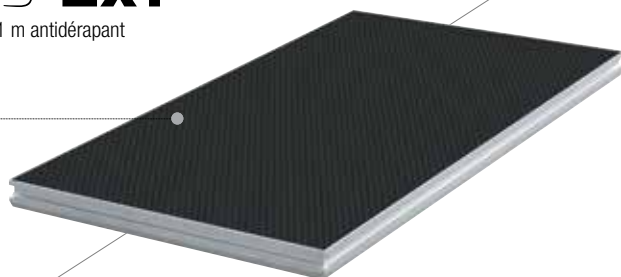
# PLATEFORMES

## STAGE SERIES



### PLTS-2x1

Plateforme 2x1 m antidérapant  
code 10369



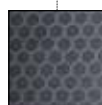
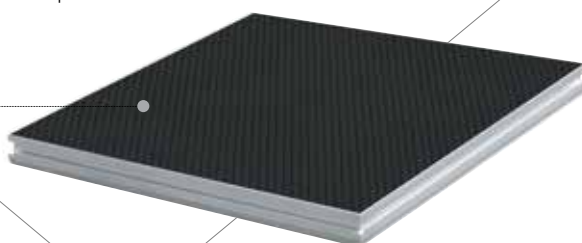
Contreplaqué noir multiplis  
12 mm avec antidérapant



Livré sans pieds

### PLTS-1x1

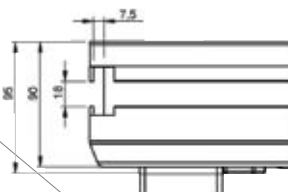
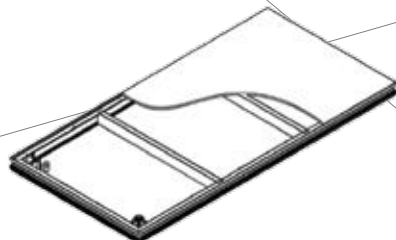
Plateforme 1x1 m antidérapant  
code 10370



Contreplaqué noir multiplis  
12 mm avec antidérapant



Livré sans pieds



Structure interne de la plateforme  
en contreplaqué multiplis et châssis  
aluminium (EN AW6082T6)

INFORMATIONS TECHNIQUES	PLTS-2x1	PLTS-1x1
Dimensions	2x1 m	1x1 m
Résistance	750 kg/m <sup>2</sup> *	
Plancher	12 mm	
Hauteur du profilé	90 mm	
Poids	29 kg	16 kg

\* 750 kg/m<sup>2</sup> répartis sur toute la surface de la plateforme avec pieds carrés jusqu'à 150 cm de hauteur

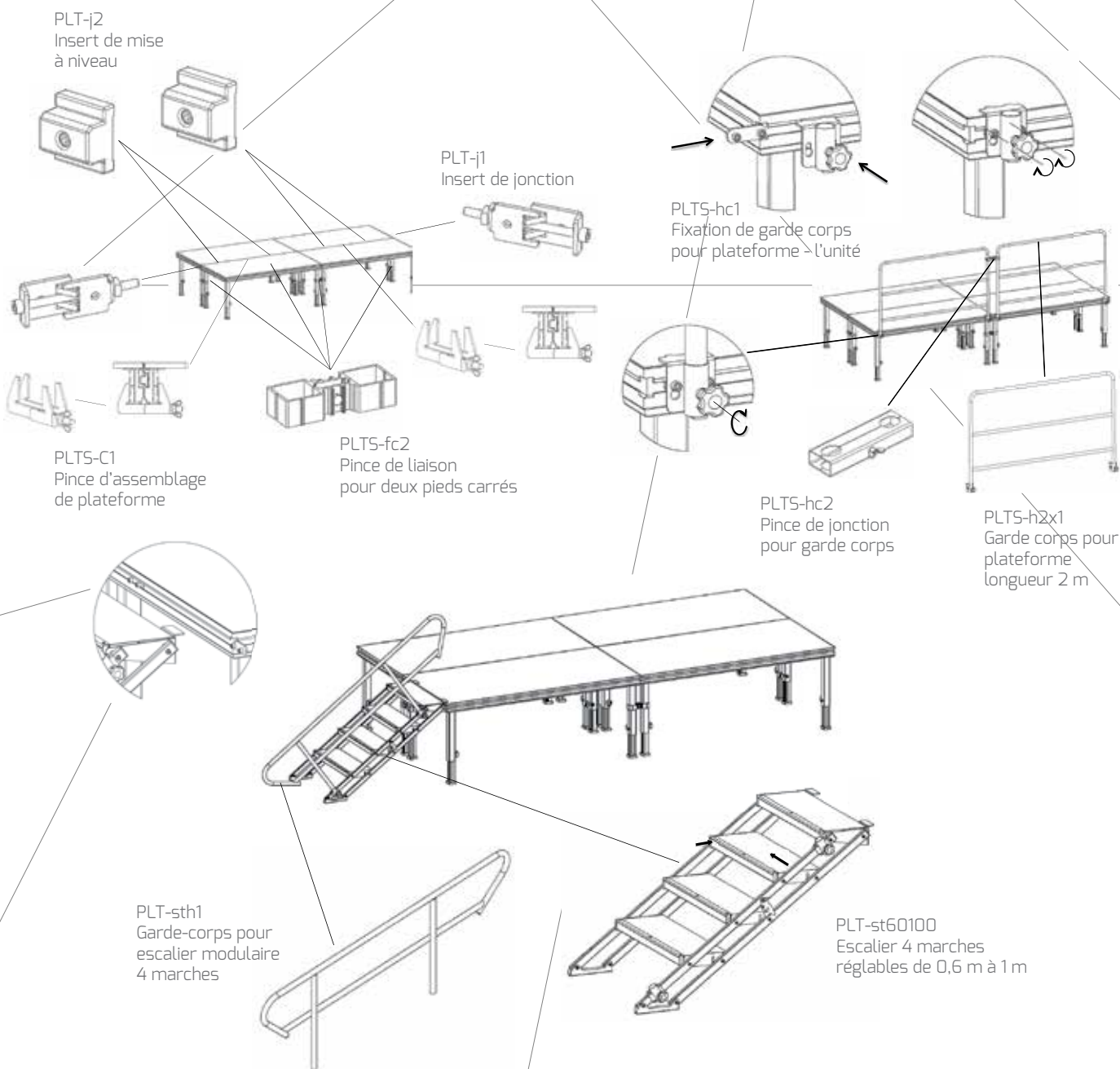
#### RÉSISTANCE AU FEU

Classe de résistance au feu : Bfl-S1  
(correspond à la classe M1 française).  
Il est conforme à la norme européenne  
EN13501-1+A1:2010.

## EXEMPLES DE CONFIGURATIONS

### EXEMPLES DE CONFIGURATIONS AVEC 4 PLATEFORMES PLTS-2x1

NOTE : À partir d'une hauteur de 1 mètre et pour garder toute stabilité de l'ensemble, il est conseillé d'installer les pinces de liaisons pour 2 pieds (PLTS-fc2) et 4 pieds (PLTS-fc4).



### ATTENTION CONFORMÉMENT À LA NORME NF E85-015

Une hauteur maximale de 150 cm est autorisée

Un garde-corps doit être installé si la hauteur à gravir est supérieure à 50 cm.

Ces dispositions ne sont pas exhaustives. Pour les autres prescriptions, se procurer la norme citée ci-dessus.

### ATTENTION À LA CAPACITÉ DU SOL

Un sol meuble peut nuire à la sécurité de l'installation. Veuillez répartir les charges uniformément sur toute la surface de la plateforme.

### À PROPOS DES GARDE-CORPS & ESCALIERS

Un garde-corps doit être installé dès que la hauteur de chute est supérieure à 50 cm.

Un escalier inférieur ou égal à 120 cm de large doit comporter au moins une main courante.

# PLATEFORME

## PIEDS & ACCESSOIRES

### PLTS-ft4060

Pied carré aluminium télescopique de 40 cm à 60 cm l'unité  
code 10374

### PLTS-ft60100

Pied carré aluminium télescopique de 60 cm à 1 m l'unité  
code 10375

### PLTS-ft80140

Pied carré aluminium télescopique de 80 cm à 1,40 m l'unité  
code 10403

**NEW**



### PLTS-f20

Pied carré aluminium fixe de 20 cm - l'unité  
code 10376

### PLTS-f40

Pied carré aluminium fixe de 40 cm - l'unité  
code 10377

### PLTS-f60

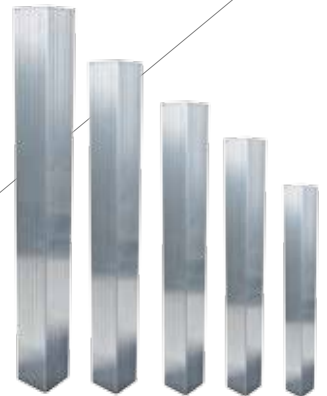
Pied carré aluminium fixe de 60 cm - l'unité  
code 10378

### PLTS-f80

Pied carré aluminium fixe de 80 cm - l'unité  
code 10379

### PLTS-f100

Pied carré aluminium fixe de 100 cm - l'unité  
code 10380



## ACCESSOIRES DISPONIBLES



### PLTS-c1

Pince d'assemblage de plateforme  
code 10371



### PLTS-fc2

Pince de liaison pour deux pieds carrés  
code 10381



### PLTS-fc4

Pince de liaison pour quatre pieds carrés  
code 10382



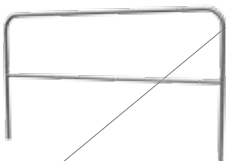
### PLT-j1

Insert de jonction  
code 10372



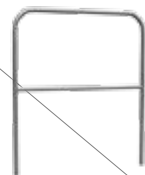
### PLT-j2

Insert de mise à niveau  
code 10373



### PLTS-h2x1

Garde corps pour plateforme longueur 2 m  
code 10391  
Livré avec fixations



### PLTS-h1x1

Garde corps pour plateforme longueur 1 m  
code 10392  
Livré avec fixations



### PLTS-hc1

Fixation de garde corps pour plateforme - l'unité  
code 10393



### PLTS-hc2

Pince de jonction pour garde corps  
code 10394



### PLTS-g1x1

Garde-corps à barreaux - 1 m sans fixation  
code 10421



### PLTS-g2x1

Garde-corps à barreaux - 2 m sans fixation  
code 10422



### PLTS-gc1

Fixation de garde corps à barreaux droit  
code 10454



### PLTS-gc2

Fixation de garde corps à barreaux pour angle  
code 10455



### PLT-BOARD

Plateaux de transport pour plateforme  
code 10423



### PLT-TROLL

Chariot de transport pour plateformes  
code 10424



# PLATEFORME

## LIGHT SERIES



### PLTL-1x1

Plateforme mobile 1x1 m antidérapant  
code 10395



INFORMATIONS TECHNIQUES	PLTL-1x1
Couleur	Noir
Dimensions	1x1 m
Résistance	500 kg/m <sup>2</sup> *
Hauteur	55 mm
Bordure	Aluminium (EN AW-6063T6)
Poids	12,1 kg

\* 500 kg/m<sup>2</sup> répartis sur toute la surface de la plateforme avec pieds jusqu'à 60 cm de hauteur maximale

### RÉSISTANCE AU FEU

Classe de résistance au feu : Bfl-S1 (correspond à la classe M1 française). Il est conforme à la norme européenne EN13501-1+A1:2010.



Contreplaqué noir multiplis 12 mm avec antidérapant

### PLTL-f20

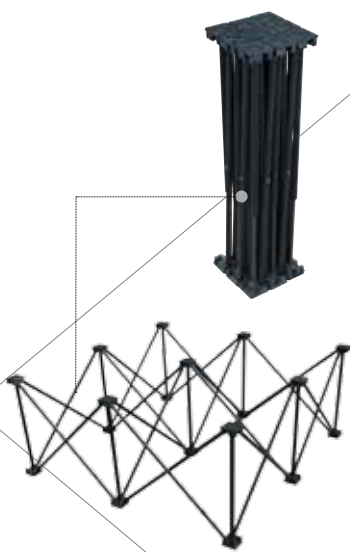
Support plateforme mobile 1x1 m hauteur 20 cm  
code 10396

### PLTL-f40

Support plateforme mobile 1x1 m hauteur 40 cm  
code 10397

### PLTL-f60

Support plateforme mobile 1x1 m hauteur 60 cm  
code 10398



### ATTENTION

La hauteur maximale autorisée est de 1 mètre avec 2 supports empilés.

INFORMATIONS TECHNIQUES	PLTL-f20	PLTL-f40	PLTL-f60
Couleur	Noir		
Hauteur (plié)	464 mm	574 mm	726 mm
Largeur (plié)	153 mm		
Poids	2,6 kg	3,5 kg	4,5 kg

## ACCESSOIRES DISPONIBLES



### PLTL-h1x1

Garde-corps pour plateforme PLTL longueur 1 m  
code 10399



### PLTL-hc1

Fixation de garde corps pour plateforme mobile  
code 10400



**NEW**

### PLT-BOARD

Plateaux de transport pour plateforme  
code 10423



**NEW**

### FLY6PLTL1

Flight-case pour 6 PLTL-1x1 avec pieds  
code 10430

### À PROPOS DES GARDE-CORPS

Un garde-corps doit être installé dès que la hauteur de chute est supérieure à 50 cm.

# JUPES DE FINITION

NEW



10469	PLTL-JU20x100	Jupe de finition pour plateforme PLTL H20cm L105cm
10470	PLTL-JU40x100	Jupe de finition pour plateforme PLTL H40cm L105cm
10471	PLTL-JU60x100	Jupe de finition pour plateforme PLTL H60cm L105cm
10472	PLTL-JU80x100	Jupe de finition pour plateforme PLTL H80cm L105cm
10473	PLTL-JU100x100	Jupe de finition pour plateforme PLTL H100cm L105cm
10474	PLTL-JU20x200	Jupe de finition pour plateforme PLTL H20cm L205cm
10475	PLTL-JU40x200	Jupe de finition pour plateforme PLTL H40cm L205cm
10476	PLTL-JU60x200	Jupe de finition pour plateforme PLTL H60cm L205cm
10477	PLTL-JU80x200	Jupe de finition pour plateforme PLTL H80cm L205cm
10478	PLTL-JU100x200	Jupe de finition pour plateforme PLTL H100cm L205cm
10479	PLTL-JUSUP	Profilé de fixation pour jupes PLTL-JU L105cm

## EXEMPLE DE CONFIGURATION

Exemple de configuration de 20 m<sup>2</sup> avec des plateformes PLTL-1x1. Elles sont reliées à l'aide des inserts de mise à niveau PLT-j2 et des inserts de jonction PLT-j1.



### ATTENTION CONFORMÉMENT À LA NORME NF E85-015

Une hauteur maximale de 100 cm est autorisée

Un garde-corps doit être installé si la hauteur à gravir est supérieure à 50 cm.

Ces dispositions ne sont pas exhaustives. Pour les autres prescriptions, se procurer la norme citée ci-dessus.

### ATTENTION À LA CAPACITÉ DU SOL

La surface d'appui au sol des supports de plateforme série Light doit être parfaitement plane. Il est nécessaire que chaque pied en plastique soit en contact ferme avec le sol. Cette plateforme ne peut donc pas être utilisée sur sol meuble et inégal.

### À PROPOS DES GARDE-CORPS & ESCALIERS

Un garde-corps doit être installé dès que la hauteur de chute est supérieure à 50 cm.

Un escalier inférieur ou égal à 120 cm de large doit comporter au moins une main courante si la hauteur à franchir est supérieure ou égale à 50 cm.



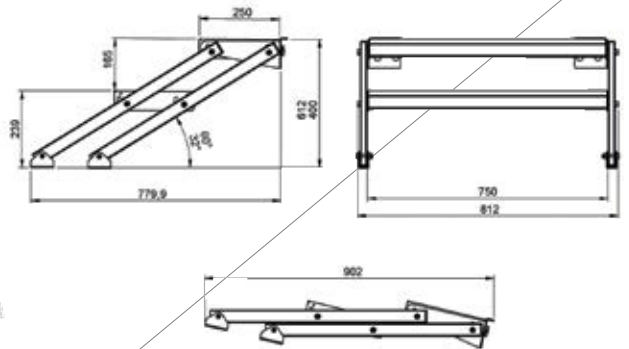
# ESCALIERS

## STAGE & LIGHT SERIES



### PLT-st4060

Escalier 2 marches réglables de 0,4 m à 0,6 m en hauteur  
code 10383



#### ATTENTION

Pour votre sécurité la réglementation exige une longueur minimum de 2 m pour l'utilisation d'un escalier réglable afin d'éviter le basculement de la plateforme

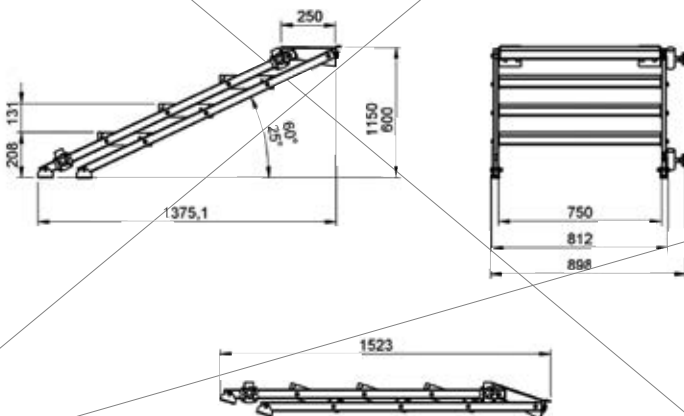
### PLT-st60100

Escalier 4 marches réglables de 0,6 m à 1 m en hauteur  
code 10384

### PLT-st80140

Escalier 5 marches réglable de 0,8m à 1,4 m en hauteur  
code 10404

**NEW**



### ACCESSOIRE DISPONIBLE

### PLT-sth1

Garde-corps pour escalier réglable 4 marches  
Longueur : 2285 mm  
Hauteur max : 750 mm  
code 10385

**NEW**



INFORMATIONS TECHNIQUES	PLT-st4060	PLT-st60100
Hauteur	40 - 60 cm	60 - 100 cm
Nombre de marches	2	4
Matériel	Acier	
Matériaux des marches	Contreplaqué noir multiplis 12 mm avec antidérapant	
Largeur	750 mm	
Poids	16,5 kg	30 kg

#### ATTENTION

Un escalier inférieur ou égal à 120 cm de large doit comporter au moins une main courante si la hauteur à franchir est supérieure ou égale à 50 cm.

**PLT-stm20**

Escalier 1 marche hauteur 20 cm  
code 10386

Module 1<sup>ère</sup>  
marche



**PLT-stm40**

Escalier 2 marches hauteur 20 cm et 40 cm  
code 10387

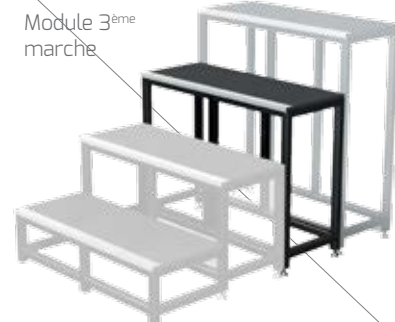
Module 1<sup>ère</sup> et  
2<sup>ème</sup> marche



**PLT-stm60**

Escalier 3<sup>ème</sup> marche hauteur 60 cm  
code 10388

Module 3<sup>ème</sup>  
marche



**PLT-stm80**

Escalier 4<sup>ème</sup> marche hauteur 80 cm  
code 10389

Module 4<sup>ème</sup>  
marche



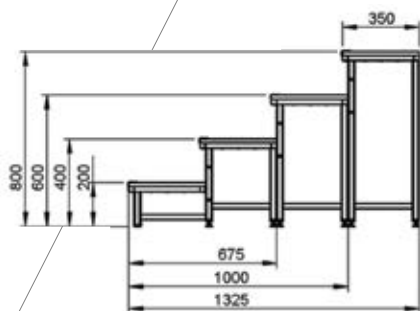
**EXEMPLE :**

Pour réaliser, un escalier avec 4 marches, il faut disposer des 3 modules suivants :

**PLT-stm40**

**PLT-stm60**

**PLT-stm80**



**ACCESSOIRE DISPONIBLE**

**PLT-sth2**

Garde-corps pour escalier  
modulaire 3-4 marches  
Longueur : 140 cm  
code 10390



INFORMATIONS TECHNIQUES	PLT-stm20	PLT-stm40	PLT-stm60	PLT-stm80
Hauteur (cm)	20	40	60	80
Nombre de marches par module	1	2	1	1
Matériel	Acier			
Matériaux des marches	Contreplaqué noir multiplis 12 mm avec antidérapant			
Réglage des pieds	2 cm			
Poids	10,6 kg	22 kg	13,6	14,8

**ATTENTION**

Un escalier inférieur ou égal à 120 cm de large doit comporter au moins une main courante si la hauteur à franchir est supérieure ou égale à 50 cm.